

# CKE Services

## CKE StromMarktMonitor



03.01.2011 **CKE StromMarktMonitor** www.ck-energy.de

**Ampelzettel aus Beschlusssicht**

- Stagl - Preise fallen
- schwächere Tendenz
- unsichere Tendenz
- festere Tendenz
- Go! Positionen entdecken

**Zusammenfassung**

Base 2012							
MA 20 Tage	MA 90 Tage	MA 200 Tage	MACD	RSI	Stochastic	Momentum	
🟢	🟢	🟢	🟢	🟡	🟢	🟢	
Marktmeinung							
Prognose 1	Prognose 2	Prognose 3	Prognose 4	Prognose 5	Prognose 6	CKE	
🟡	🟡	🟡	🟡	🟡	🟡	🟡	
Peak 2012							
MA 20 Tage	MA 90 Tage	MA 200 Tage	MACD	RSI	Stochastic	Momentum	
🟢	🟢	🟢	🟢	🟡	🟢	🟢	

Base 2013							
MA 20 Tage	MA 90 Tage	MA 200 Tage	MACD	RSI	Stochastic	Momentum	
🟢	🟢	🟢	🟢	🟡	🟢	🟢	
Marktmeinung							
Prognose 1	Prognose 2	Prognose 3	Prognose 4	Prognose 5	Prognose 6	CKE	
🟡	🟡	🟡	🟡	🟡	🟡	🟡	
Peak 2013							
MA 20 Tage	MA 90 Tage	MA 200 Tage	MACD	RSI	Stochastic	Momentum	
🟢	🟢	🟢	🟢	🟡	🟢	🟢	

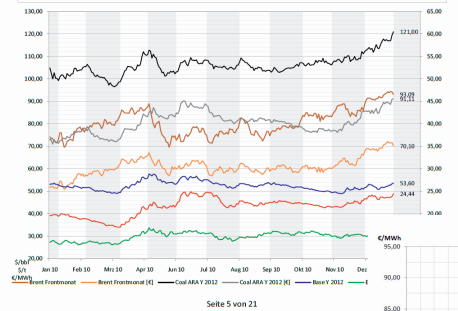
Base 2014							
MA 20 Tage	MA 90 Tage	MA 200 Tage	MACD	RSI	Stochastic	Momentum	
🟢	🟢	🟢	🟢	🟡	🟢	🟢	
Marktmeinung							
Prognose 1	Prognose 2	Prognose 3	Prognose 4	Prognose 5	Prognose 6	CKE	
🟡	🟡	🟡	🟡	🟡	🟡	🟡	
Peak 2014							
MA 20 Tage	MA 90 Tage	MA 200 Tage	MACD	RSI	Stochastic	Momentum	
🟢	🟢	🟢	🟢	🟡	🟢	🟢	

Seite 1 von 21

03.01.2011 **CKE StromMarktMonitor** www.ck-energy.de

**Chartanalyse JahresBase 2011**

**Fazit:**  
Nachdem in der Vorweihnachtswoche am deutschen Aktienmarkt noch neue Jahreshochstände markiert wurden, zeigte die überraschende ökonomische Zinsanhebung für nachgebende Kurse in der letzten Handelswoche des Jahres. Im Wochenvergleich notierte der Dax auf 2% tiefer. Angetrieben wurde der Einrückung durch die zum Jahresende generell zurückgehende Marktliquidität. Die ökonomische Zentralbank hatte am Weihnachtswochenende zum zweiten Mal seit Oktober die Zinsen erhöht, um die Inflation einzudämmen. Zwar wurde über eine Leitzielserhöhung schon seit Wochen spekuliert, der Zeitpunkt kam für viele Marktbeobachter aber überraschend und weckte enorme Befürchtungen, dass durch die straffen Geldpolitik die Wirtschaftswachstum in China zugunsten werden könnte. An den Rohstoffmärkten hingegen verteilte sich nach anfänglichen Verlusten die Auffassung durch, dass die chinesische Nachfrage trotz Leitzielserhöhung stark bleiben würde. Der Brent-Rohstoffmarkt erreichte beiquote bis am 31. Dezember den höchsten Stand in 26 Monaten. Generell wird durch die weichen strengen Winterwetter (der Monat Dezember war der kälteste seit 41 Jahren) der Energiebedarf durch steigende Preise getrieben. Durch die nachfragebedingt erhöhte Ausbeute aus den Erdgasfeldern mehren sich die Befürchtungen einer Angebotsverknapfung zum Ende der Heizsaison in diesem Marktsegment. Das neue NGC-Frontquartal erreichte darüber zum Handelschluss letzter Woche ein neues Jahreshoch. Vor diesem Hintergrund wurde mehr Kohle nachgefragt als Substitutionsalternative. Angebotsengpässe in wichtigen Lieferländern (Düngemitteln in Südafrika und die Überbuchungen in Australien) erhöhen darüber hinaus die Unsicherheit und können zu einem denkbar ungeliebten Zielmarkt. Der neue ARA-Frontjahreskontrakt 2012 konnte mit einem Jahresrückgang bei 5,121,00 im Wochenvergleich um 3,4% sinken. Als Ausnahme zeigten sich bei den stromrelevanten Rohstoffen erneut mehr lediglich die CO2-Preise. Sie bewegten sich weiterhin auf vergleichsweise niedrigen Niveaus.  
Die überwiegend bullischen Impulse sorgten auch am Strommarkt für steigende Kurse zum Jahreswechsel. Witterungsverbedingt ist hochfrequent mit einem Nachlassen der Regie vor Ertragsbeginn am Rohstoffmarkt zu rechnen, so dass auch in dieser Hinsicht mit einem unruhigen Marktverlauf zu rechnen ist. Aber generell gilt: Die nach den Feiertagen sukzessive zurückkehrende Marktliquidität wird spätestens ab der nächsten Woche zeigen, wie volatil die erreichte Kursniveau wirklich sind.



03.01.2011 **CKE StromMarktMonitor** www.ck-energy.de

**Marktmeinung CKE StromMarktMonitor**

# CKE Services

## CKE StromMarktMonitor



### CKE StromMarktMonitor

*jeden Montag aktuell zuckt er durch Ihre Leitungen*



*Wöchentliche Marktkommentierung mit Chart-Analysen für Base und Peak-Futures der EEX*



*Belastbare Aussagen über mögliche Preisbewegungen aus neutraler Sicht*



*Argumente der technischen Analysen unterstützen Ihre Handelsentscheidung und liefern Ihnen andere Denkansätze*



*Nehmen Sie die CKE Aussagen als Nachweis für Ihre Handelsentscheidung*

**Ralf Heller**  
Leiter CKE Services

Direkt +49 6195 6730-20  
Fax +49 6195 6730-11  
Mobil +49 172 666 993 2  
ralf.heller@ck-energy.de

**Publikationen**